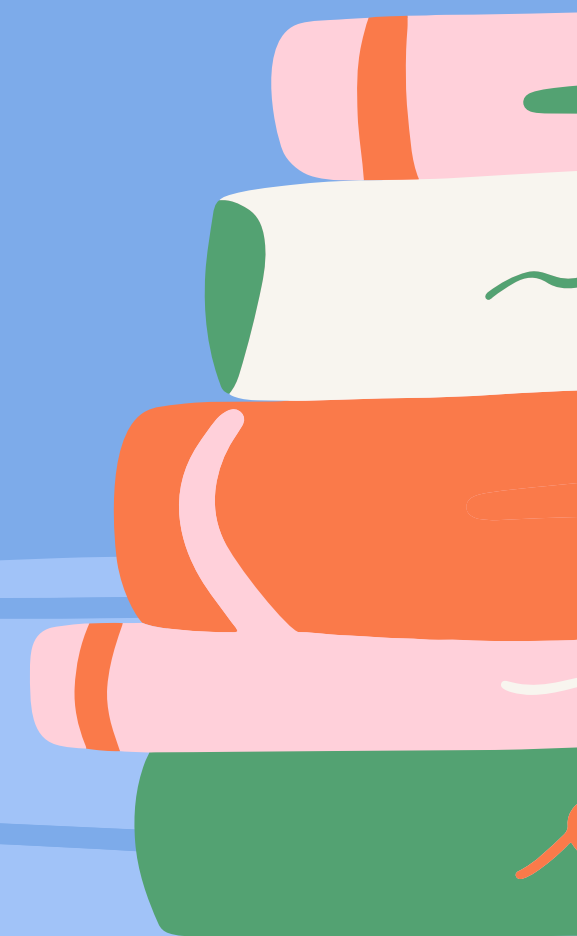


ГБУК "САМАРСКАЯ ОБЛАСТНАЯ УНИВЕРСАЛЬНАЯ
НАУЧНАЯ БИБЛИОТЕКА"
НАУЧНО-МЕТОДИЧЕСКИЙ ОТДЕЛ

*«Учет библиотечной
работы.
Учетная документация»*

Самара, 2021



БИБЛИОТЕЧНАЯ СТАТИСТИКА

**Количественные
измерения
параметров и
явлений
библиотечной
жизни**

**Научная
дисциплина**

**Практика
статистических
наблюдений,
сбора и
обработки
количественных
данных.**





ЦЕЛЬ БИБЛИОТЕЧНОЙ СТАТИСТИКИ

**предоставление полной и
достоверной статистической
информации о состоянии
библиотечной работы**



В основе библиотечной статистики - учет



ДЛЯ ЧЕГО НУЖНО ВЕСТИ УЧЕТ?

**Оценить
результаты своей
работы**

**Основа для
управленческих
решений**

**Основа для
планирования**

**Обоснование на
финансирование/
развитие
библиотеки**

**Использование в
написании проекта**

**Для
инициирования
исследования**

**Для характеристики
работы
руководителя**

**Аргумент для
изменения штатного
расписания,
открытия/
закрытия
библиотеки**





ВАЖНО!

**Отразить всю свою
работу, зафиксировать ее
результаты**



**Кодекс РФ об
административных
правонарушениях
ФЗ-195, ст. 13.19)**

*ответственность за
недостоверность данных и
нарушение порядка
предоставления информации*

**ГОСТ 7.20 –2000
«Библиотечная
статистика**

**ГОСТ Р 7.0.103-2018
Библиотечно-
информационное
обслуживание.**

**Термины и
определения**

НОРМАТИВНО-ПРАВОВОЕ ОБЕСПЕЧЕНИЕ БИБЛИОТЕЧНОЙ СТАТИСТИКИ

**ФЗ №2761-1 «Об
ответственности за
нарушение
порядка
предоставления
государственной
статистической
отчётности». Ст. 3**

Локальный документ!

*Положение об учете/Порядок учета,
Инструкция по учету*

ФЗ-78

**«О библиотечном
деле»**

*«Библиотеки обязаны
отчитываться перед их
учредителями и органами
государственной статистики в
порядке, предусмотренном
действующим
законодательством и
учредительными документами
библиотек» (гл. 3, п. 4).*

ГОСТ Р 7.0.20–2014

**«Библиотечная
статистика:
показатели и единицы
исчисления»**



Показатели библиотечной статистики

ОБЯЗАТЕЛЬНЫЕ

включены в форму 6-НК

ЧАСТНЫЕ

решают конкретные
задачи библиотеки

ЗАРЕГИСТРИРОВАННЫЕ ПОЛЬЗОВАТЕЛИ

- КАТЕГОРИЯ ОБСЛУЖИВАЕМЫХ ЛИЦ С ПРИСВОЕНИЕМ

ИДЕНТИФИКАТОРА

**ПОЛЬЗОВАТЕЛИ
СТАЦИОНАРНОГО
ОБСЛУЖИВАНИЯ**

ЧИТАТЕЛИ

- **ФОРМУЛЯРЫ**
- **РЕГИСТРАЦИОННАЯ
КАРТОЧКА
АСУ**
- **ДНЕВНИК РАБОТЫ
БИБЛИОТЕКИ
(1 часть)**

**ПОЛЬЗОВАТЕЛИ
ВНЕСТАЦИОНАРНОГО
ОБСЛУЖИВАНИЯ**

- *КОЛЛЕКТИВНЫЙ АБОНЕМЕНТ;*
- *ПЕРЕДВИЖНЫЕ БИБЛИОТЕКИ*
- *ВЫЕЗДНЫЕ ЧИТАЛЬНЫЕ ЗАЛЫ
ДОСТАВКИ КНИГ НА ДОМ*

**ФОРМУЛЯРЫ
РЕГИСТРАЦИОННАЯ
КАРТОЧКА
ДОГОВОР НА
ОБСЛУЖИВАНИЕ**

**ФОРМА УЧЕТА ВСО
(ДНЕВНИК, /ЖУРНАЛ/ ТЕТРАДЬ)**

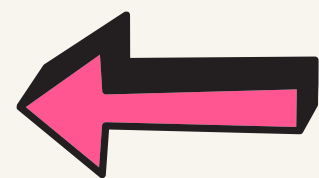
**УДАЛЕННЫЕ
ПОЛЬЗОВАТЕЛИ**

- *КОД ПОЛЬЗОВАТЕЛЯ/
УЧЕТНАЯ ЗАПИСЬ,
ЗАРЕГИСТРИРОВАННАЯ
НА СЕРВЕРЕ БИБЛИОТЕКИ*
- *ПОЛЬЗОВАТЕЛИ ЭБС
ЛИТРЕС*

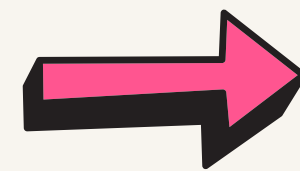
**СКРИНШОТ БД
ПОЛЬЗОВАТЕЛЕЙ С
СЕРВЕРА БИБЛИОТЕКИ/
СТАТИСТИКИ ЭБС "ЛИТРЕС"**

**ФОРМА УЧЕТА
УДАЛЕННОЙ РАБОТЫ
(ЖУРНАЛ/ТЕТРАДЬ)**

**ПОСЕЩЕНИЯ ДЛЯ
ИНФОРМАЦИОННО-
БИБЛИОТЕЧНЫХ
УСЛУГ/СБО**



ПОСЕЩЕНИЕ -



**ПОСЕТИТЕЛИ
САЙТА**

**ЗАФИКСИРОВАННЫЙ ПРИХОД ФИЗИЧЕСКОГО ЛИЦА В ПОМЕЩЕНИЕ
БИБЛИОТЕКИ, ЕЁ ВНЕСТАЦИОНАРНОЕ ПОДРАЗДЕЛЕНИЕ ИЛИ
ОБРАЩЕНИЕ В БИБЛИОТЕКУ В РЕЖИМЕ УДАЛЕННОГО
(ДИСТАНЦИОННОГО) ДОСТУПА**

**СКРИНШОТ
СЧЕТЧИКА САЙТА**

**ФОРМУЛЯРЫ
АСУ**



**ДНЕВНИК РАБОТЫ
БИБЛИОТЕКИ
(1 часть)**

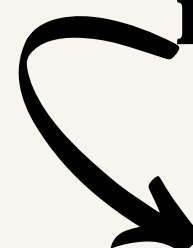


**ПОСЕЩЕНИЯ ПУНКТОВ
ВНЕСТАЦИОНАРНОГО
ОБСЛУЖИВАНИЯ**



**ПОСЕЩЕНИЯ
МАССОВЫХ
МЕРОПРИЯТИЙ**

**ФОРМА УЧЕТА
УДАЛЕННОЙ
РАБОТЫ
(ЖУРНАЛ/ТЕТРАДЬ)**



ФОРМУЛЯРЫ



**ФОРМА УЧЕТА ВСО
(ДНЕВНИК,/ЖУРНАЛ/ ТЕТРАДЬ)**

ЛИСТЫ

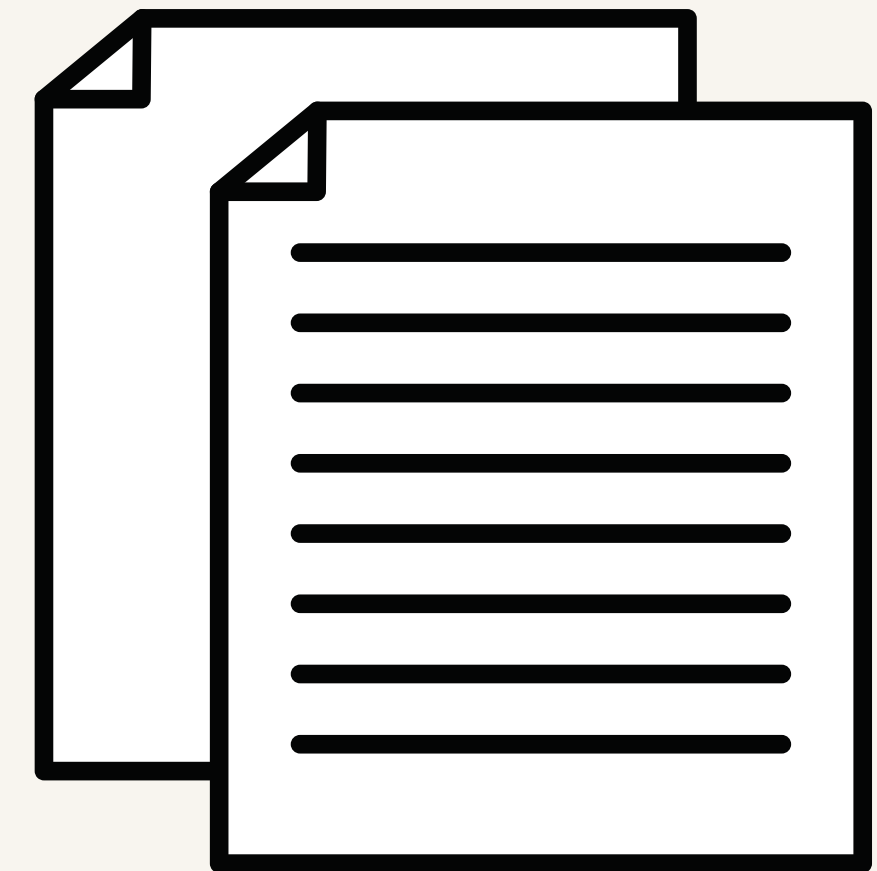
РЕГИСТРАЦИИ

**ДНЕВНИК РАБОТЫ
БИБЛИОТЕКИ
(1, 3 части)**

БИБЛИОТЕЧНОЕ МЕРОПРИЯТИЕ
СОВОКУПНОСТЬ ДЕЙСТВИЙ И ОРГАНИЗАЦИОННЫХ
ФОРМ, ОРИЕНТИРОВАННЫХ НА ЦЕЛЕВЫЕ ГРУППЫ
УЧАСТНИКОВ ДЛЯ УДОВЛЕТВОРЕНИЯ ИХ
ПОТРЕБНОСТЕЙ В ЗНАНИИ, ИНФОРМАЦИИ,
ПОВЫШЕНИИ КВАЛИФИКАЦИИ, ПОЛУЧЕНИИ
НАВЫКОВ РАБОТЫ С БИБЛИОТЕЧНО-
ИНФОРМАЦИОННЫМИ РЕСУРСАМИ, ОБЩЕНИИ



ПАСПОРТ МЕРОПРИЯТИЯ



МЕРОПРИЯТИЕ В УДАЛЕННОМ РЕЖИМЕ

**ДЕЙСТВИЯ, НАПРАВЛЕННЫЕ НА УДОВЛЕТВОРЕНИЕ
ИНФОРМАЦИОННЫХ, КУЛЬТУРНЫХ, ДОСУГОВЫХ
ПОТРЕБНОСТЕЙ ПОЛЬЗОВАТЕЛЕЙ, ИМЕЕТ
СЦЕНАРНЫЙ ХОД, ЛИБО СЦЕНАРИЙ ПРОВЕДЕНИЯ**

**ЗАПИСЬ/ОНЛАЙН - ТРАНСЛЯЦИЯ НА САЙТЕ
УЧРЕЖДЕНИЯ!**

ПАСПОРТ

МЕРОПРИЯТИЯ

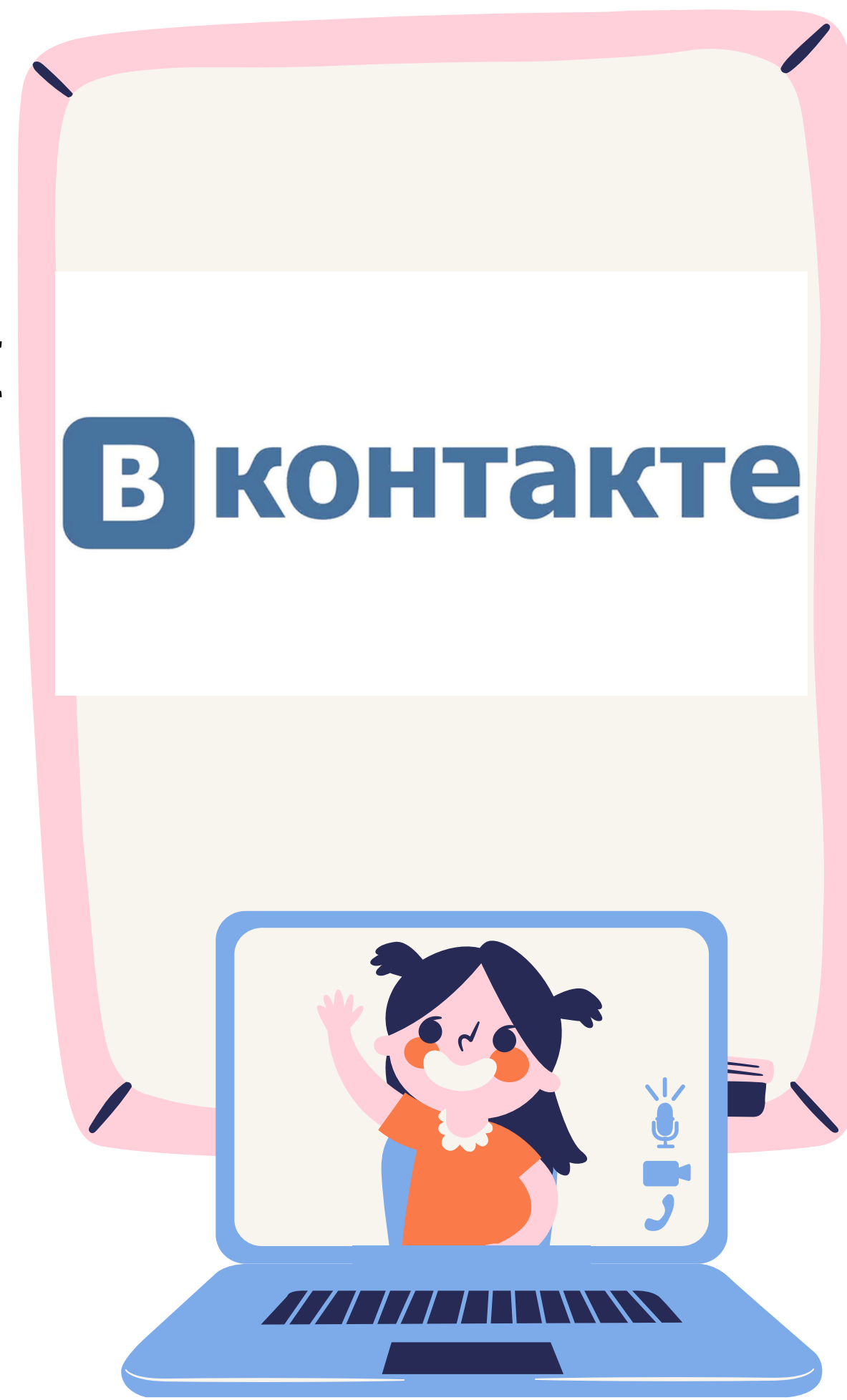
**С УКАЗАНИЕМ ССЫЛКИ
НА САЙТ БИБЛИОТЕК+
УЧИТЫВАЕТСЯ В ФОРМЕ
УЧЕТА УДАЛЕННОЙ
РАБОТЫ**



**МЕРОПРИЯТИЯ В УДАЛЕННОМ
РЕЖИМЕ, РАЗМЕЩЕННЫЕ В
БИБЛИОТЕЧНЫХ СООБЩЕСТВАХ В
СОЦИАЛЬНЫХ СЕТЯХ УЧИТЫВАЮТСЯ
В ФОРМЕ УЧЕТА УДАЛЕННОЙ РАБОТЫ
(В ФОРМЕ 6-НК НЕ УЧИТЫВАЮТСЯ)**

**Репосты, афиши предстоящих событий,
объявления, пост-релизы, пресс-релизы, посты о
юбилейных датах писателей, книг, интересные
факты и пр текущая информация –**

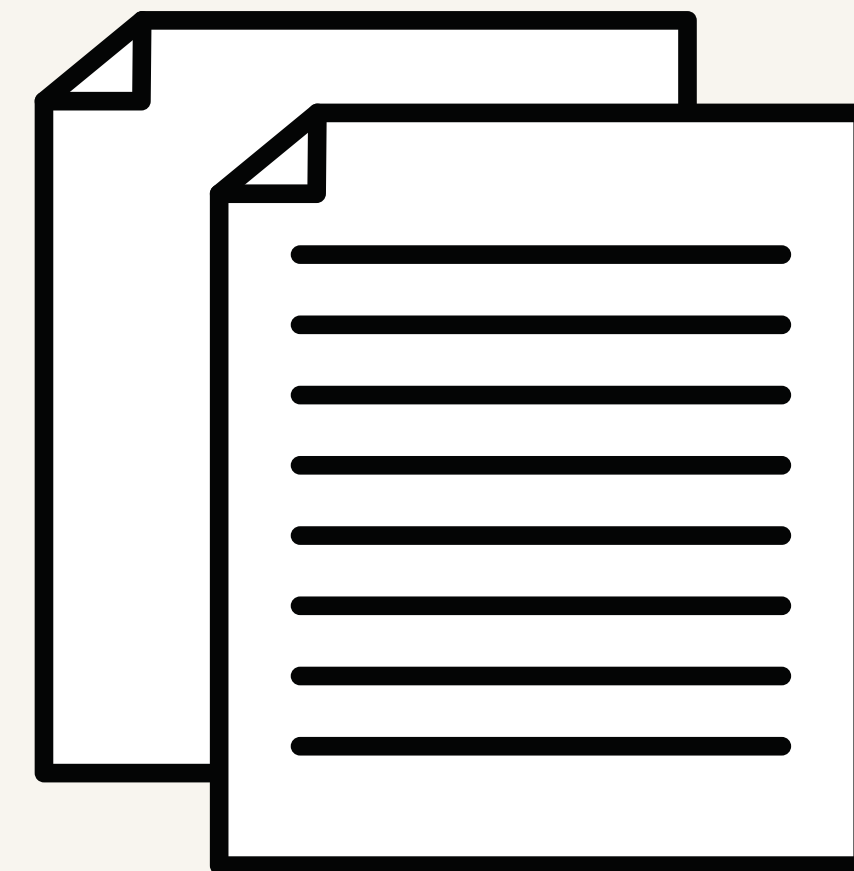
МЕРОПРИЯТИЯМИ НЕ СЧИТАЮТСЯ!



БИБЛИОТЕЧНАЯ ВЫСТАВКА



**ПАСПОРТ
ВЫСТАВКИ**



УЧЕТ КНИГОВЫДАЧИ-

**СУММА ВЫДАННЫХ ДОКУМЕНТОВ, ЗАФИКСИРОВАННЫХ В
ЧИТАТЕЛЬСКИХ ФОРМУЛЯРАХ, КАРТОТЕКЕ
ЭФФЕКТИВНОСТИ ВЫСТАВОК.**

ПРОДЛЕНИЕ КНИГ

=

КНИГОВЫДАЧА

ВЫДАЧА ИЗДАНИЙ ИЗ ЭБС

(ЛитРес, БИБЛИОРОССИКА)

=

КНИГОВЫДАЧА

ВЫДАЧА ИЗДАНИЙ ИЗ НЭБ, НЭДБ

В ОБЩУЮ КНИГОВЫДАЧУ

НЕ ВХОДИТ!

**(УЧИТЫВАЕТСЯ В ФОРМЕ УЧЕТА
УДАЛЕННОЙ РАБОТЫ)**



ТРЕБОВАНИЯ К УЧЕТУ

- полнота
- оперативность
- Достоверность
- сопоставимость сведений
- взаимодействие с учётной документацией



ПЕРВИЧНЫЕ УЧЕТНЫЕ ДОКУМЕНТЫ

- Читательские формуляры (печатный/электронный) - **ОБЯЗАТЕЛЕН!**
- Карточка регистрации читателя - **ОБЯЗАТЕЛЬНА!**
- Карточка регистрации абонентов МБА (ЭБ) - ПРИ НАЛИЧИИ!
- Карточка регистрации абонентов информации (ЭБ) - ПРИ НАЛИЧИИ
- Лист (журнал) учёта справок и консультаций - **ОБЯЗАТЕЛЬНО!**
- Книжный формуляр - **ОБЯЗАТЕЛЕН!**
- Паспорт мероприятия/выставки - **ОБЯЗАТЕЛЕН!**
- Лист регистрации посетителей мероприятий - **ОБЯЗАТЕЛЕН!**
- Счётчик посещений сайта библиотеки - ПРИ НАЛИЧИИ!
- Код пользователя на сервере библиотеки - ПРИ НАЛИЧИИ!
- Тетрадь/журнал учета ВСО - **ОБЯЗАТЕЛЕН!**
- Тетрадь/журнал учета удаленной работы - **ОБЯЗАТЕЛЕН!**



ВТОРИЧНЫЕ УЧЕТНЫЕ ДОКУМЕНТЫ



- Дневник работы библиотеки - **ОБЯЗАТЕЛЬНО!**
- Статистическая форма № 6–НК - **ОБЯЗАТЕЛЬНО!**
- Информационные - отчёты о работе библиотек - **ОБЯЗАТЕЛЬНО!**



ПАСПОРТ ВЫСТАВКИ

Форма, вид выставки _____

Название выставки _____

Цель, задачи выставки _____

Целевая аудитория _____

Информационный повод _____

Тематическое направление выставки _____

Структура, описание выставки _____

Период работы с « _____ » _____ 20 г.
по « _____ » _____ 20 г.

Место экспонирования _____

Кол-во представленных экспонатов, их вид _____

Наличие и кол-во ссылок на электронный аналог или тематически сходную выставку в сети Интернет _____

Кол-во просмотров/обращений _____

Кол-во выданных / скачанных документов _____

Разработчик(и) _____

Пиар-кампания выставки _____

**ПАСПОРТ
ПРОСВЕТИТЕЛЬСКОГО МЕРОПРИЯТИЯ
ГБУК «САМАРСКАЯ ОБЛАСТНАЯ ДЕТСКАЯ БИБЛИОТЕКА»**

1. Дата проведения « ___ » _____ 2020 года
2. Форма и название мероприятия _____

3. Место проведения (организация, учреждение)

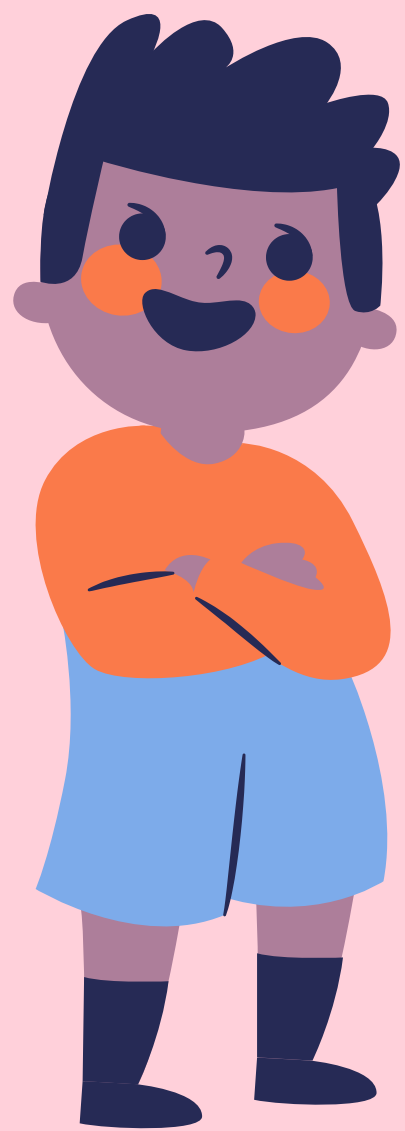
4. Количество присутствующих, в том числе по основным читательским группам:
Всего _____
Молодёжь (15-30 лет) _____
Дети (до 14 лет) _____
5. Партнеры

6. Ф.И.О. ответственного _____
7. Примечания

Дата проведения	
Место проведения	
Учебное заведение	
Класс	
Педагог	
СПИСОК ДЕТЕЙ, ПРИСУТСТВУЮЩИХ НА МЕРОПРИЯТИИ	
1	
2	
3	
4	
5	
6	
7	
8	
9	
10	
11	
12	
13	
14	
15	
16	
17	
18	
19	
20	
21	
22	
23	
24	
25	
26	
27	
28	
29	
30	
31	
32	
33	
34	
35	

Что считаем? Как считаем?

Библиотечный
мини-практикум





**СПАСИБО
ЗА
ВНИМАНИЕ!**

*Шестерикова Т.А.,
зав. НМО ГБУК «СОУНБ»*

8(846)335-67-13

nmo@libsmr.ru